

# Congresso deve reunir 15 mil estudantes

LU LONGO

ela terceira vez consecutiva, Goiânia sedia o maior fórum de debates e deliberações dos universitários brasileiros. O 49º Congresso Nacional da União Nacional dos Estudantes (UNE) foi aberto oficialmente ontem de manhã, na Assembléia Legislativa, pelo presidente da entidade, Gustavo Petta. Secretários estaduais e municipais, deputados vereadores e representantes de entidades prestigiaram o café de manhã oferecido pela UNE. A capital goiana mais uma vez foi escolhida para sediar o evento por sua posição geográfica e pelos pontos locais, como os dados pelo governo do Estado e pela Prefeitura de Goiânia.

Até domingo, 15 mil estudantes de todo o País vão participar em Goiânia de debates, manifestações políticas, atividades culturais e da eleição da nova diretoria da UNE. Discussões devem ficar centradas em temas como a reforma universitária, o atual momento do governo Luiz Inácio Lula da Silva, e discussões públicas para a juventude e as verbas para a cultura.

As delegações estudantis do Maranhão e do Rio Grande do Sul foram as primeiras a chegar a

Goiânia. Os rostos cansados denunciavam as longas distâncias percorridas de ônibus. Na sede da União Estadual dos Estudantes (UEE), na Avenida Universitária, muitos aguardavam o momento de se credenciar para ter direito a alojamento, alimentação e acesso aos debates.

Sotaques e costumes diversos vão predominar até domingo no cenário da cidade. Uma confusão aparente que pode ser conferida também nos bastidores. Membros da direção da entidade, de vários Estados brasileiros, organizados em comissões, andam apressados, suam, atendem o celular e procuram manter a calma para dar conta do recado numa terra que também é estranha a eles. É o caso do paulista Carlos Eduardo, responsável pelos alojamentos. "Me aguarde um minuto", diz a uma estudante que chegou pela manhã. "Ninguém vai para os alojamentos sem se credenciar", avisa ele.

## Manifestação

O ponto alto do congresso será a passeata, amanhã à tarde, organizada pela Coordenação dos Movimentos Sociais (CMS). Cerca de 20 mil pessoas mobilizadas pela UNE, Comissão Pastoral da Terra, Movimento dos Trabalhadores

Rurais Sem Terra (MST) e Central Única dos Trabalhadores (CUT) estão sendo aguardadas na manifestação. O tema do 49º da UNE é Ocupar as Ruas, Transformar a Universidade e Mudar o Brasil. João Pedro Stédile, líder do MST; Luiz Marinho, presidente da CUT; e d. Tomás Balduino, presidente da CPT, já confirmaram presença.

Para o presidente da UNE, Gustavo Petta, a passeata da CMS terá como eixo a carta entregue na semana passada ao presidente Lula. "Vamos denunciar a elite que se coloca como guardiã da ética na política e mostrar ao presidente que o governo deve punir os corruptos e se aproximar mais dos movimentos sociais. A direita vai tentar derrubá-lo em 2006", informa Petta ao POPULAR.

De Cuba, participa do Congresso da UNE Gisleyde Sosa, da Organização Continental Latino-Americana e Caribenha dos Estudantes. Para os vários painéis previstos, estão sendo aguardados nomes como Raul Pont, ex-prefeito de Porto Alegre; Sérgio Mamberti, secretário da Identidade e Diversidade Cultural do Ministério da Cultura, e Reginaldo Nassar, presidente da Sociedade Brasileira para o Progresso da Ciência (SBPC).

## CONGRESSO DA UNE

### HOJE

- 9 HORAS - Painéis simultâneos: Conjuntura Nacional/Internacional
- 9 HORAS - Coletiva de imprensa para falar sobre a passeata da Coordenação dos Movimentos Sociais - Biblioteca Marieta Teles Machado
- 14 HORAS - Grupos de discussão: Conjuntura Nacional/Internacional
- 17 HORAS - Grupos de discussão: Movimento Estudantil
- 22 HORAS - Atividades culturais - Praça Universitária

### AMANHÃ

- 9 HORAS - Painéis simultâneos: Educação e Universidade
- 14 HORAS - Debate: Os Centros Universitários de Cultura e Arte e os Pontos de Cultura - Espaço Cuca
- 14 HORAS - Ato do Projeto Memória do Movimento Estudantil - Auditório da Área III da UCG
- 14 ÀS 16 HORAS - Grupos de discussão: Educação e Universidade e Temáticos
- 16 HORAS - Concentração da passeata CMS
- 17 HORAS - Passeata CMS

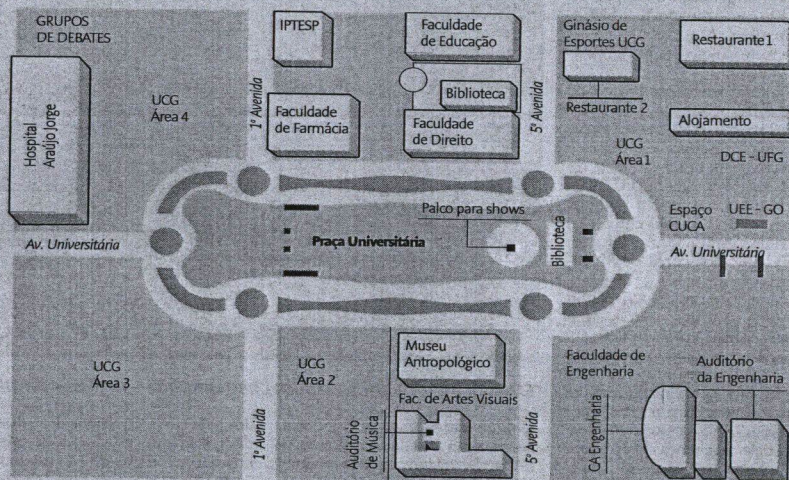
- 18 HORAS - Ato político CMS
- 23 HORAS - Show com a banda Los Hermanos - Praça Universitária

### SABADO

- 9 HORAS - Plenária final - Ginásio Goiânia Arena
- 14 ÀS 16 HORAS - Plenária final - Ginásio Goiânia Arena
- 22 HORAS - Show com a banda Pato Fu - Praça Universitária

### DOMINGO

- 9 HORAS - Plenária final



## NUMEROS DO CONGRESSO

Participantes	15 mil
Gastos	R\$ 2,6 milhões
Estimativa de receita para a cidade	R\$ 3 milhões
Refeições	200 mil

Estudantes voluntários	372
Exemplares do Barú	60 mil
Ônibus da CMTC	60
Chuveiros	530
Banheiros químicos	80

## PERFIL

**Gustavo Petta:** presidente desde 2003  
 Idade: 25 anos  
 Curso: Comunicação Social/Jornalismo (FUC Campinas)  
**Início das atividades estudantis:**  
 Em 1997, como presidente da União Campineira dos Estudantes Secundaristas



# Estrutura que impressiona

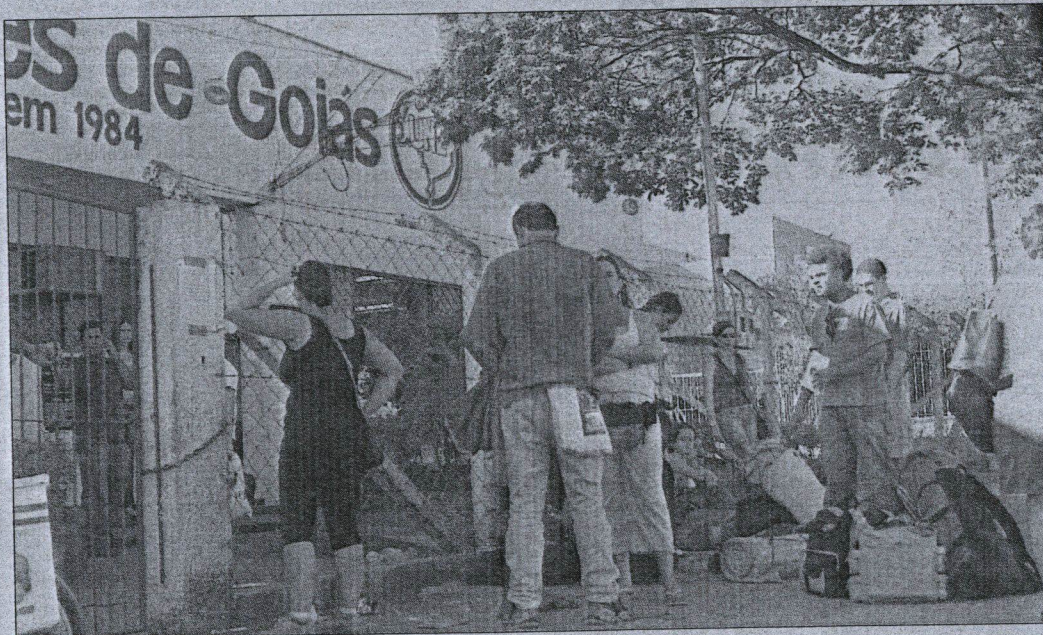
Fotos: Enio Tavares

Para acomodar os 15 mil estudantes aguardados para o Congresso da UNE, a coordenação do evento trabalha desde abril. A União Nacional dos Estudantes (UNE) conta com o apoio logístico de instituições e órgãos como as Universidades Federal e Católica, secretarias estadual e municipal de Educação e Saúde, Superintendência Municipal de Trânsito e Transporte (SMT), Companhia Metropolitana de Transporte Coletivo (CMTC) e Polícia Militar.

De colchonetes em punho, os estudantes, como a piauiense Eline Tavares, estão sendo alojados em 32 escolas estaduais e municipais e mais 4 áreas da UCG, em torno da Praça Universitária. Para garantir a higiene, foram instalados 530 chuveiros nos alojamentos. Também foram providenciados cerca de 80 banheiros químicos.

Cada alojamento vai contar com dois monitores e dois seguranças. Além da preocupação em preservar o patrimônio público, o objetivo é evitar contratempos como em 2004, quando algumas delegações foram surpreendidas por furtos de objetos pessoais. Responsável pela segurança do evento, o primeiro-tenente Augusto, da Polícia Militar, coordena três turnos de policiamento na área do evento. Além de três carros policiais fazendo a ronda constante, ele calcula que mais de 20 homens estarão na Praça Universitária no período noturno, quando haverá maior aglomeração de pessoas.

Entre café da manhã, almoço e jantar serão servidas aproximadamente 200 mil refeições até domingo. Três espaços em torno da Praça



Delegações de vários Estados chegam para Congresso da UNE: alojamentos espalhados por 32 escolas e 4 áreas da UCG

Universitária foram destinados a servir como área de alimentação: o Restaurante Universitário, o Ginásio da UCG e o estacionamento subterrâneo da Área 1 da UCG. Para fazer o transporte gratuito dos estudantes, a CMTC reservou 60 ônibus de sua frota.

### Praça fechada

No fim da tarde de ontem, a SMT bloqueou o acesso de veículos à Praça Universitária. Até o meio-dia de domingo, só poderão circular na área carros credencia-

dos pela UNE. Os ônibus dos estudantes ficarão estacionados nas imediações ou próximo ao Estádio Serra Dourada, de onde as delegações partirão, no domingo, de retorno aos seus Estados de origem.

A maior parte das atividades do congresso está concentrada em prédios da Praça Universitária. A coordenação do evento autorizou a instalação de 130 barracas na praça, entre as institucionais e as destinadas à comercialização de artesanatos e produtos alimentícios. Pessoas sem credenciamento

estão proibidas de vender qualquer mercadoria na região. Para atender os estudantes, foi instalado um disque-problema e atendimento de saúde.

A exemplo dos anos anteriores, o jornal do congresso vai circular diariamente. Em formato tablóide, com oito páginas, serão distribuídos 15 mil exemplares por dia. Mais uma vez, a biodiversidade da região é homenageada. Depois de chamar *Pequi* (2003) e *Gueroba* (2004), a publicação ganhou este ano o nome de *Baru*.



Presidente da UNE, Gustavo Petta (acima) diz que governo deve punir os corruptos. Estudante Eline Tavares (ao lado) veio do Piauí para o evento

